



**КОМИТЕТ ИМУЩЕСТВЕННЫХ ОТНОШЕНИЙ
АДМИНИСТРАЦИИ ПЕРМСКОГО МУНИЦИПАЛЬНОГО ОКРУГА**

РЕШЕНИЕ

о размещении объектов № 411

Пермский край
Пермский муниципальный округ

19.02.2025

Комитет имущественных отношений администрации Пермского муниципального округа разрешает Публичному акционерному обществу «Россети Урал» (ИНН 6671163413, ОГРН 1056604000970, почтовый адрес: 620026, г. Екатеринбург, ул. Мамина Сибиряка, д. 140)

размещение объекта: «Строительство ВЛ 0,4 кВ с установкой ПУ для электроснабжения поселка Юго-Камский (4500098220)»

на землях государственная собственность на которые не разграничена
на срок бессрочно

Местоположение: Пермский край, Пермский муниципальный округ, п. Юго-Камский

Приложение: схема предполагаемых к использованию земель или земельных участков.

Особые условия использования:

1) При установке опор электросетевого хозяйства учесть параметры ширины проезда улично-дорожной сети, во избежание сужения полосы отвода дороги. Установить опоры на расстоянии не более 2 метров от границ земельного участка.

2) При условии получения разрешения на производство земляных работ.

Заместитель председателя комитета

(подпись, печать)

М.В. Королева



Схема предполагаемых к использованию земель или части земельного участка

Объект: "Строительство ВЛ 0,4 кВ с установкой ПУ для электроснабжения поселка Юго-Камский (4500098220)"

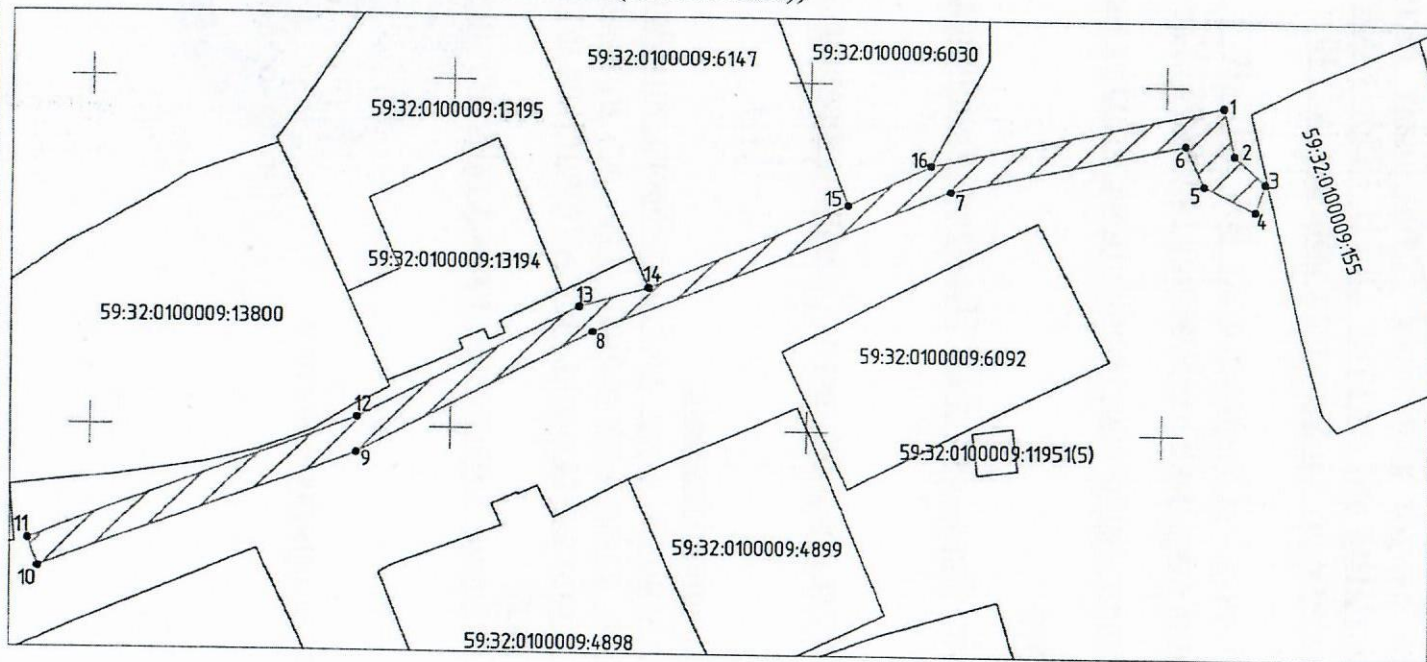
Местоположение: Пермский край, Пермский муниципальный округ, п. Юго-Камский

Площадь земель или части земельного участка, кв. м.: 797

Категория земель: Земли населенных пунктов

Вид разрешенного использования земельного участка:



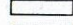


Цель использования: Под объекты инженерного оборудования электроснабжения (Строительство ВЛ 0,4 кВ с установкой ПУ для электроснабжения поселка Юго-Камский (4500098220))



Координаты характерных точек МСК-59		
№	X	Y
1	485397,10	2192758,17
2	485390,28	2192759,77
3	485386,31	2192764,22
4	485382,29	2192762,87
5	485385,92	2192755,50
6	485391,65	2192752,73
7	485384,66	2192720,26
8	485364,01	2192669,94
9	485346,30	2192636,55
10	485329,59	2192592,60
11	485333,58	2192591,21
12	485351,41	2192636,66
13	485367,59	2192667,93
14	485370,42	2192677,73
15	485382,56	2192705,49
16	485388,37	2192717,38
1	485397,10	2192758,17

Условные обозначения:

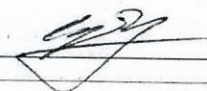
1:1000

-  - предполагаемые к использованию земли;
-  - существующая часть границы, имеющиеся в ЕГРН сведения о которой достаточны для определения ее местоположения;
-  - граница кадастрового квартала;
-  - характерная точка границы испрашиваемого земельного участка;
-  - границы зон, с особыми условиями использования территории внесенные в ЕГРН;

Описание границ смежных землепользователей:

- 1-14, 16-1- земли в государственной или муниципальной собственности, права на которые не разграничены;
- 14-15 - земельный участок с кадастровым номером 59:32:0100009:6147;
- 15-16 - земельный участок с кадастровым номером 59:32:0100009:6030.

Заявитель:



О.А.Субботин